

# GENMARK



Brochure by

**Genmark** B.V.  
Permanent Power Solutions

[www.genmarkgensets.com](http://www.genmarkgensets.com)

INNOVATIVE  
TRANSPORT  
POWER  
SOLUTIONS  
**PRODUCT  
RANGE**



Modular MS5

### KONSTRUKCE PRO FLEXIBILNÍ PODVOZKY

Modular je navržen pro flexibilní podvozek a je umístěn na levé nebo pravé straně podvozku (v závislosti na vašich potřebách). Volitelně, Modular může být vybaven zvětšenou 170ltr palivovou nádrží. Díky nízké spotřebě paliva, provozní doba zařízení dosahuje až 85 hodin. Unique about the Genmark Modular je unikátní v tom, že funguje jako schválená boční ochrana zařízení (E-marking schvalovací číslo: E4-73R01-01-0257-00). Díky tomuto designu je zařízení silnější, váží méně a je umístěno výše nad zemí než předchozí modely.



Modular MS5

### ZAPROJEKTOWANE DLA ELASTYCZNEGO PODWOZIA

Wersja Modular jest przeznaczona dla podwozia elastycznego i można umieścić ją po lewej lub prawej stronie podwozia (w zależności od potrzeb). Ewentualnie wersję Modular można wyposażyć w większy zbiornik paliwa o pojemności 170 l. Ze względu na niskie zużycie paliwa, czas pracy zespołu sięga 85 godzin. Unikalną cechą modelu Genmark Modular jest jego zatwierdzona funkcja pracy jako zabezpieczenie boczne (numer aprobaty E-marking: E4-73R01-01-0257-00). Opracowana konstrukcja pozwoliła uzyskać mocny zespół o mniejszej masie, umieszczany nad ziemią na wysokości większej niż w przypadku poprzednich modeli.



Modular MS5

### KONŠTRUKCIA NA FLEXIBILNÚ PODVOZKU

Jednotka Modular je navrhnutá pre flexibilný podvozok a umiestňuje sa na ľavú alebo pravú stranu podvozka (podľa vašich potrieb). Jednotka Modular môže byť voliteľne vybavená zväčšenou palivovou nádržou s objemom 170 litrov. Vzhľadom na nízku spotrebu paliva má jednotka prevádzkový čas až 85 hodín. Na jednotke Genmark Modular je jedinečné to, že je schválená ako postranné ochranné zariadenie (E-marking – číslo schválenia: E4-73R01-01-0257-00). Výsledkom tejto konštrukcie je silná jednotka s nižšou hmotnosťou a polohou vyššie od zeme v porovnaní s predchádzajúcimi modelmi.





Truck Unit TR5

### **POUŽITÉ PRO APLIKACE TRUCK**

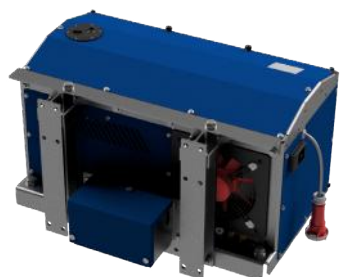
Truck Unit je navržen pro nákladní automobily a je umístěn buďto na levé nebo pravé straně vozidla. Toto zařízení je připojeno ke stávající palivové nádrži vozidla a je nejlehčím 15KW genset, který je k sehnání. Tento model je ideální pro situace, kdy je podvozek pravidelně měněn stejným řidičem, nebo kdy podvozek nedisponuje dostatečným prostorem pro genset. Truck Unit napájí nepřetržitě, motor vozidla nemusí běžet.



Truck Unit TR5

### **ZAPROJEKTOWANE DO APLIKACJI DLA CIĘŻARÓWEK**

Model Truck Unit jest przeznaczony do stosowania w samochodach ciężarowych, po ich lewej lub prawej stronie. Podłącza się go do zbiornika paliwa w samochodzie i jest to najlżejszy genset o mocy 15 KW, jaki jest dostępny na rynku. Sprawdza się on idealnie w przypadku regularnej wymiany podwozia przez tego samego kierowcę lub gdy w ramach podwozia nie ma miejsca na genset. Model Truck Unit zapewnia nieprzerwane zasilanie, a do tego celu nie wymaga pracy silnika.



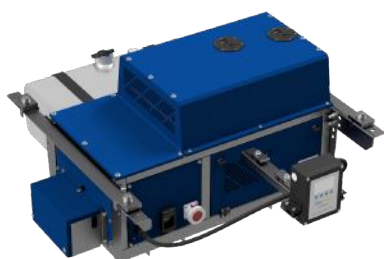
Truck Unit TR5

### **KONŠTRUKČNÉ POŽIADAVKY NA TRUCK**

Jednotka Truck Unit bola vyvinutá pre nákladné vozidlá a môže byť umiestnená na ľavej alebo pravej strane vozidla. Táto jednotka je pripojená k existujúcej palivovej nádrži nákladného vozidla a ide o najľahší dostupný 15 kW agregát genset. Tento model je ideálny, keď ten istý vodič pravidelne mení podvozok, alebo keď na podvozku nie je dostatočný priestor pre agregát genset. Jednotka Truck Unit poskytuje nepretržité napájanie, pričom motor nákladného vozidla nemusí bežať.



# UM5



Undermount UM5

### NEJVYŠŠÍ UDRŽITELNÝ OBJEKT NA TRHU

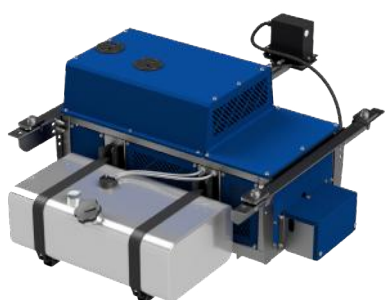
Undermount je navržen pro pevný podvozek a je umístěn uprostřed podvozku. Tento model disponuje nastavitelnými nosíky, díky kterým může být zařízení namontováno na nejvhodnější pozici pod vaším podvozkem. Genmark Undermount disponuje nejvyšší světlou výškou v terénu, a to až 40cm (16inch). Skvělou vlastností Undermountu je možnost přimontování ovladače zvnějšku na stranu podvozku, a tímto způsobem genset může být jednoduše ovladatelný.



Undermount UM5

### NAJBARDZIEJ ZRÓWNOWAŻONY GENSET NA RYNKU

Model Undermount jest przeznaczony dla podwozia stałego i umieszcza się go na środku podwozia. Model ten obejmuje regulowane belki, które umożliwiają elastyczny montaż tego zespołu w najlepszym położeniu pod podwoziem. Generator Genmark Undermount wyróżnia się najwyższym prześwietem podczas jazdy, który sięga 40 cm. Świetną opcją modelu Undermount jest możliwość zewnętrznej instalacji sterownika, który umieszcza się z boku podwozia i który umożliwia łatwą obsługę gensetu.




Undermount UM5


### NEJVYŠŠÍ TRVALO UDRŽITELNÝ VÝKON NA TRHU


Jednotka Undermount je navrhnutá pre pevný podvozek a býva umiestnená v strede podvozka. Tento model má nastaviteľné nosníky, ktoré poskytujú flexibilitu pri montáži jednotky na dosiahnutie najlepšej možnej polohy pod podvozkom. Jednotka Genmark Undermount má najvyššiu svetlú výšku spomedzi porovnateľných výrobkov až 40 cm (16 palcov). Skvelou vlastnosťou jednotky Undermount je možnosť pripojenia ovládača na vonkajšiu stranu podvozka, čím sa dá ľahko ovládať agregát gensetu.



# SPECIFICATIONS

 Všechny Genmark Series 5 modely jsou vybaveny Yanmar diesellovým motorem s vysoce výkonným permanentním magnetovým alternátorem. Tato kombinace má za následek nejnižší spotřebu paliva a nejvyšší výkon pro gensety na trhu. Naše gensety jsou vybaveny plně pozinkovaným rámem vyrobeným z vysoce kvalitní oceli pro zajištění ochrany proti korozi a jsou nejlépejší na trhu. Servis je třeba provést až po 1000 hodinách nebo 1 roku doby provozu. Toto, zkombinováno s nejnižší spotřebou paliva v oboru, činí Genmark gensets nákladově nejefektivnější dostupné gensety. Ostatní důležité funkce Genmark gensetů zahrnují; nízká produkce zvuku, velice kompaktní velikost a široká dostupnost náhradních dílů, které jsou také za velmi nízkou cenu.

 Wszystkie modele Genmark Series 5 posiadają silnik wysokoprężny Yanmar i bardzo wydajny alternator z magnesem trwałym. Połączenie to zapewnia najmniejsze zużycie paliwa oraz największą moc wyjściową, jakie są w stanie zapewnić gensets dostępne obecnie na rynku. Nasze gensets posiadają całkowicie cynkowaną ramę ze stali wysokiej jakości, która jest odporna na korozję, a także są one najłżejszymi zespołami tego typu na rynku. Servis wystarczy przeprowadzać co 1000 godzin lub co 1 rok pracy. W połączeniu z najmniejszym zużyciem paliwa podczas pracy, sprawia to, że Genmark gensets to gensets o największej efektywności kosztowej spośród wszystkich urządzeń tego typu, jakie są obecnie dostępne. Do pozostałych, ważnych cech Genmark gensets zalicza się: cichą pracę, bardzo małe rozmiary oraz dużą dostępność części zamiennych, które są również bardzo tanie.

 Všetky modely Genmark Series 5 sú vybavené diesellovým motorom Yanmar a vysoko výkonným alternátorom s permanentným magnetom. Vďaka tejto kombinácii ide o agregáty genset s najnižšou spotrebou paliva a s najvyšším výkonom na trhu. Naše agregáty genset sú vyrobené z plne galvanizovaného rámu z vysoko kvalitnej ocele, ktorá chráni proti korózii, a sú najľahšie na trhu. Vykonanie servisu je potrebné až po uplynutí 1000 prevádzkových hodín alebo po roku prevádzky. Z tohto dôvodu a v kombinácii s najnižšou spotrebou paliva v tejto oblasti sú agregáty Genmark gensets cenovo najvýhodnejšie agregáty gensets na trhu. Medzi ďalšie dôležité vlastnosti agregátov Genmark gensets patria: nízka produkcia hluku, mimoriadne kompaktná veľkosť a široká dostupnosť náhradných dielov, ktoré sú tiež dostupné za veľmi nízke ceny.

## ENGINE

Type	Yanmar 4-cylinder 22 HP
Engine Size	2.286 liter
Noise Level	70 dBa
Average Fuel Consumption	2,2 liter per hour @ 380V/50Hz output
Oil Capacity	13,3 Liter (max)
Battery	12V 74Ah Cold: 680 EN

## ALTERNATOR

Type	RFL 17 kW
Power	50Hz / 15kW (18,75 KVA)
Efficiency	94.3 %


## CONTROLLER


Type	Genmark Controller
Inputs	6 digital   2 analog
Function	Automatic "pre-heat" Start   Alarm list   Alarm reset   Hour meter   Voltage check   Cloud technology   Solid state relay   Memory card 8gb
Display	5 inch TFT


## SAFETY

Safety Switch	Oil level & Water temperature safety
Latural Protection Certification	E4*73R01/01*0257*00
EMC Certification	E4*10R05/01*4237*00

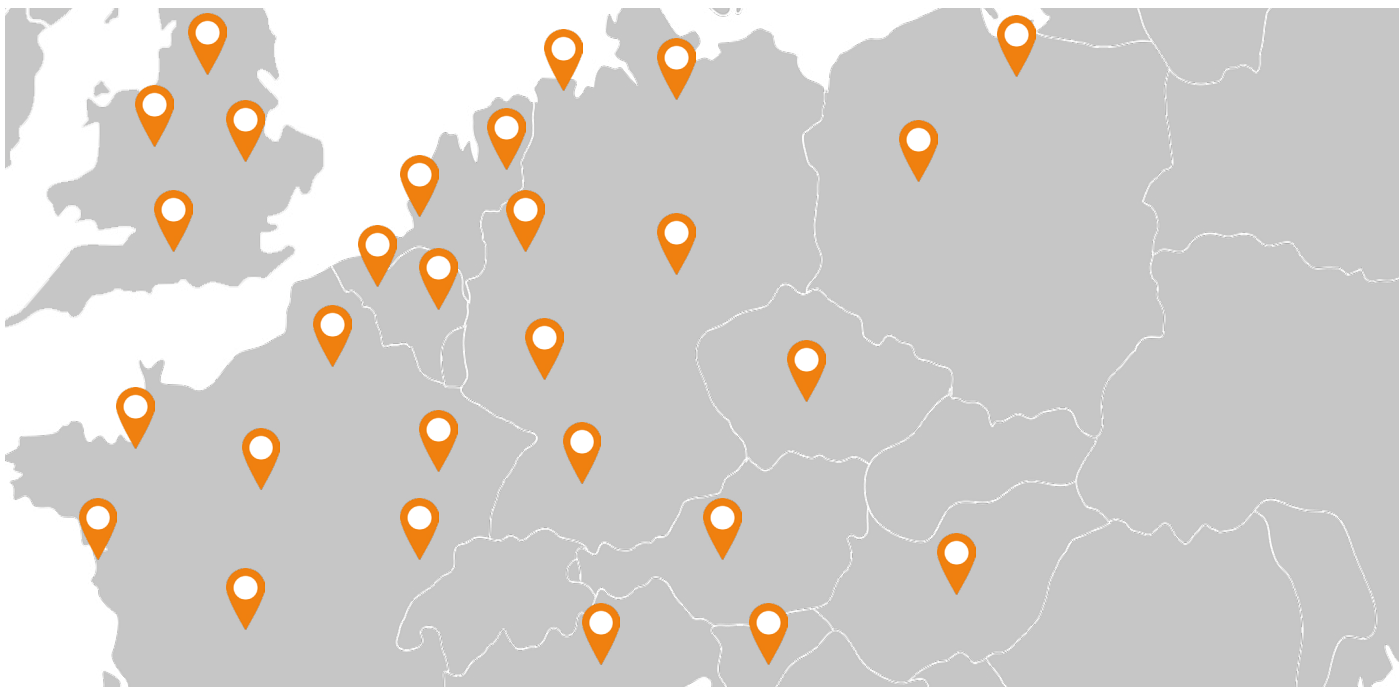
# GENMARK GENSETS

 Náš dedikovaný interní tým inženýrů ví, na čem opravdu záleží, když přijde na výrobu gensetů. Všechny naše gensety jsou vyrobeny v Holandsku, v našem vlastním výrobním zařízení blízko přístavu Rotterdam. Jsme pyšní na naši flexibilitu; můžeme uspokojit jakoukoliv pohledávku. Jsme neustále v blízkém kontaktu se všemi hlavními výrobci podvozků, abychom mohli zajistit maximální výšku, bezpečnost a nejefektivnější způsob montáže vašeho gensetu. Naše expandující síť servisovaných dealerů čítá více než 50 partnerů ve více než 10 zemích, všechny situované blízko velkých přístavů, nebo důležitých dopravních spojů.

 Nasz własny, dedykowany zespół inżynierów wie, co naprawdę ma znaczenie przy produkcji gensets. Wszystkie nasze gensets powstają w Holandii, w naszym własnym zakładzie produkcyjnym znajdującym się niedaleko portu w Rotterdamie. Szczycimy się elastycznością. Jesteśmy w stanie spełnić każde żądanie. Utrzymujemy ścisły kontakt ze wszystkimi głównymi producentami podwozi, aby umożliwić montaż genset na maksymalnej wysokości, z maksymalnym bezpieczeństwem oraz w najbardziej wydajny sposób. Rozwijająca się sieć naszych centrów serwisowo-dealerskich liczy ponad 50 partnerów działających w więcej niż 10 krajach. Każdy z nich znajduje się w pobliżu dużych portów lub ważnych węzłów transportowych.

 Náš vlastný technický tím vie, na čom naozaj záleží pri výrobe agregátov gensets. Všetky naše agregáty gensets sa vyrábajú v Holandsku v našom vlastnom výrobnom závode v blízkosti prístavu Rotterdam. Sme hrdí na našu flexibilitu; dokážeme vyhovieť všetkým požiadavkám. Udržiavame úzku komunikáciu so všetkými hlavnými výrobcami podvozkov, aby sme zabezpečili maximálnu výšku, bezpečnosť a najefektívnejší spôsob montáže vášho agregátu genset. Naša rozširujúca sa sieť servisov a predajcov zahŕňa viac ako 50 partnerov vo viac ako 10 krajinách, ktoré sa nachádzajú v blízkosti veľkých prístavov alebo dôležitých dopravných uzlov.

## SERVICE LOCATIONS



Go to [www.genmarkgensets.com](http://www.genmarkgensets.com) for your nearest (service)dealer

*Service Dealer Sticker*